

SITALI SFE 100

Compatibile con:
SIOS
CONTROL

Ventilazione Meccanica Controllata decentralizzata a singolo flusso continuo.



FUNZIONE SILENT

Il più silenzioso: solo **11 dB (A)** ▶ Ottimizzato per il funzionamento continuo 24/24h.



RICAMBIO D'ARIA

Unità di VMC decentralizzata a singolo flusso continuo, Ø100mm, a bassissimo consumo energetico, per il ricambio d'aria viziata dagli ambienti umidi con il massimo comfort acustico. Ideale per prevenire problemi di condensa e muffa che inevitabilmente danneggiano la struttura e compromettono la salute degli occupanti.



RILEVAZIONE UMIDITÀ

L'unità è provvista di circuito con sonda di rilevazione umidità, regolabile dal 50% al 95% di U.R. e di timer, regolabile da 0 a circa 30 minuti. L'unità funziona continuamente alla velocità minima selezionata, che aumenta in modo automatico alla velocità media quando la percentuale di U.R. supera la soglia impostata.

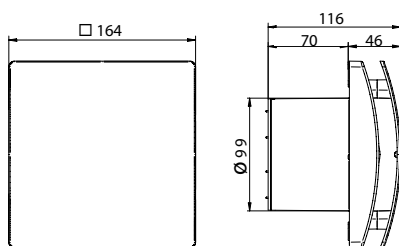


CARATTERISTICHE

- Struttura in ABS ad alta qualità.
- Ventola aerodinamica ad alta efficienza
- Motore EC Brushless provvisto di protezione termica
- Sensore umidità integrato
- Design elegante dalle linee minimaliste

- Copertura frontale design facilmente rimovibile per la pulizia, senza l'utilizzo di utensili
- Deflettori aerodinamici
- Bassissimo consumo energetico
- Disponibili 4 velocità del ventilatore

DIMENSIONI E DATI TECNICI



DATI TECNICI

Codice prodotto	99422
Diametro foro mm	100 (110 con tubo telescopico)
Portata aria m ³ /h	83 / 47 / 29 / 21
Assorbimento W	2,5 / 1,7 / 1,2 / 1
Pressione sonora* dB(A)	26 / 23 / 13 / 11
Temperatura ambiente max °C	50
Grado di protezione IP	IPX4
Peso kg	0,6
Mq trattati**	7 m ²

220-240 V ~ 50-60Hz prestazioni aeruliche misurate secondo ISO 5801 a 230V 50Hz, densità dell'aria 1,2 Kg/m³ - dati misurati in laboratorio accreditato TÜV Rheinland

* livello di pressione sonora a 3m in campo libero

**Area trattata massima per abitazioni civili (riferimento norma UNI 10339:1995) considerando 70 m³/h come portata max, 10 Pa di prevalenza e un'altezza della stanza di 2,7 m.